

¿Qué repetidor BOSSLAN GSM / 3G necesito?

¿ Cómo sabemos que frecuencia GSM / 3G hay en la zona en la que de debo instalar el repetidor BOSSLAN para móviles ?

Para utilizar un modelo u otro de repetidor BOSSLAN GSM/3G dependiendo de la frecuencia operativa y proveedor de servicios en la zona puede utilizarse las funciones existentes en el mismo teléfono móvil como herramienta de diagnóstico.

Existen numerosos teléfonos móviles que disponen de la opción denominada “Net monitor” o “Información de red”, esta informa de la frecuencia (banda) que nuestro operador trabaja en la zona.

Seleccione el modelo de repetidor BOSSLAN GSM/3G consultando la tabla adjunta que también podrá encontrar en www.bosslan.com

En cualquier área pública, que se desee dar servicio a varias operadoras de móviles, deberá instalarse los repetidores BOSSLAN GSM/3G según las frecuencias operativas de cada proveedor de móvil, uno o varios.

El instalador puede determinar con SIM de la operadora local y consultando la “Información de red” en el móvil la frecuencia operativa de cada proveedor para determinar la concordancia o no de la frecuencia utilizada.

En entornos públicos, el servicio de regeneración de señal ofrecido por los repetidores BOSSLAN debe ofrecerse para todas las operadoras identificadas en la zona.

Los siguientes modelos soportan la funcionalidad “Información de red”, consulte otros modelos en las web de los fabricantes :

- Nokia: 5110, 5130, 6110, 6130, 6138, 6150, 3210, 8210, 8850, 6210, 3310, 8250, etc
- Motorola: W375, V3, V8060, V868, V290, etc
- Samsung: A599, S139, W219, D608, etc
- Siemens: SX1, S10, 3618

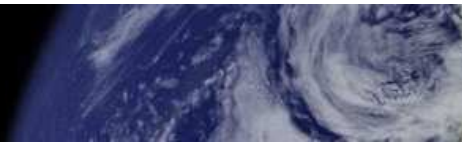


Tabla de modelos repetidores BOSSLAN GSM/3G

 GSM	BOSSGSM21	BOSSGSM22	BOSSGSM23	BOSSGSM24	BOSSGSM25	BOSSGSM26	BOSSGSM27	BOSSGSM40	BOSSGSM41	BOSSGSM50	BOSSGSM51	BOSSGSM52	BOSSGSM53	BOSSGSM53	BOSSGSM60	BOSSGSM61
Cobertura metros cuadrados	40	80	150	300	600	800	1.600	300	1000	300	600	800	1000	1000	500	500
Potencia recepción / emisión	15dBm / 15dBm	15dBm / 15dBm	15dBm / 15dBm	15dBm / 15dBm	17dBm / 23dBm	23dBm / 27dBm	27dBm / 30dBm	13dBm / 15dBm	27dBm / 30dBm	10dBm / 17dBm	17dBm / 23dBm	23dBm / 27dBm	27dBm / 30dBm	27dBm / 30dBm	20 dBm / 23 dBm	20 dBm / 23 dBm
Repetidor 3G (WCDMA)										■	■	■	■	■		
Frecuencia 800 Mhz. (CDMA)																■
Frecuencia 900 Mhz. (GSM)	■	■	■	■	■	■	■								■	
Frecuencia 1.800 Mhz. (DCS)								■	■						■	
Frecuencia 1.900 Mhz. (PCS)																■

Consulte información de las distintas referencias en www.bosslan.com